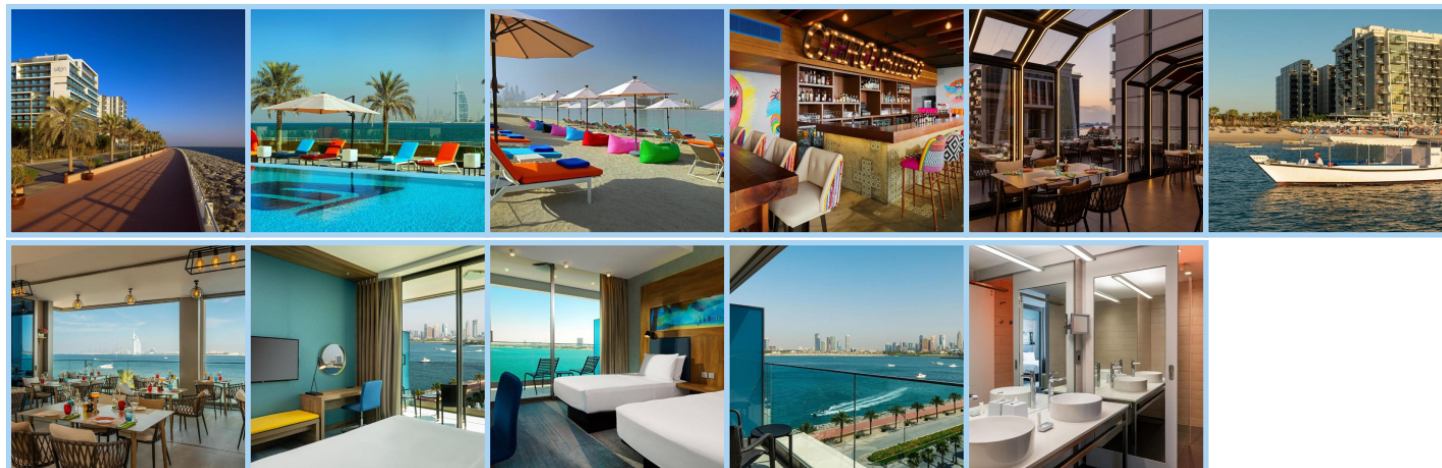


## ALOFT PALM JUMEIRAH \*\*\*\*

Destinace: Emiráty - DUBAI



Hotel Aloft Palm Jumeirah, otevřený v únoru 2018, je situován na východním půlměsíci ikonického souostroví Palm Jumeirah, což mu propůjčuje ideální polohu pro zážitkový pobyt plný energie a pohody. Hotel je navržen pro globální cestovatele, kteří jsou neustále "v pohybu", a představuje jedinečnou kombinaci městské atmosféry a plážového odpočinku. Aloft Palm Jumeirah nabízí 194 loftově inspirovaných pokojů s nádherným výhledem a živou sociální scénou s 7 restauracemi a bary, které přinášejí hostům nezapomenutelné zážitky.

V lobby se nachází hlavní hotelová restaurace, kde se podává snídaně, oběd a večeře, a známý W XYZ® Bar, kde si hosté mohou užít nejnovější hudbu v příjemné atmosféře. Venku se nachází bazén Splash s barem, kde se můžete opalovat a vychutnat si osvěžující nápoje. Atmosféru dotváří Aloft Aloha Beach s plážovým barem, který servíruje jídla a nápoje přímo na pláži.

Pro jedinečný zážitek hosté mohou navštívit autentickou mexickou Cantinu a střešní bar Luchador, které nabízejí výhled na ikonický Burj Al Arab, majestátní paláce Jumeirah a Arabské moře. Kulinářské možnosti zahrnují také italskou restauraci Il Tavolino, kde se podává vybraná italská kuchyně v elegantním prostředí.

Hotel nabízí možnost občerstvení formou grab-and-go v podniku re:fuel by Aloft a fitness centrum re:charge, které je otevřené 24/7, což hostům poskytuje možnost udržet si energii kdykoli během dne i noci. City Walk Mall se nachází 14 km od hotelu a Mezinárodní letiště Dubaj je vzdáleno 25 km.

Tento hotel nabízí také soukromou pláž, dětský bazén, konferenční prostory pro až 80 osob a nepřehlédnutelné služby, které hostům zaručují komfortní a inspirativní pobyt v srdci Dubaje.

### Aktuální počasí

26 °C

27 °C

### Informace o hotelu

Kongresový sál

Školící místnost

Salonek

Výtah	Trezor na recepci	Hotelová doprava
Parkování zdarma	Hotelové parkoviště	Parkoviště v dosahu
Plavecký bazén	Fitness	Pláž
Restaurace	Prádelna	Směnárna
Internet lobby		

## Informace o pokoji

WC na pokoji	Koupelna na pokoji	TV
Satelitní TV	Minibar	Klimatizace
Fén	Terasa / Balkon	Trezor
WIFI	Internetové připojení	Pokojová služba
Bezbariérový pokoj	Žehlení prádla	Služba buzení

## Zajímavá místa v okolí

Název	Vzdálenost od hotelu
BURJ KHALIFA - NEJVYŠŠÍ BUDOVA SVĚTA	14,5 km
LETIŠTĚ V DUBAJI	25,8 km