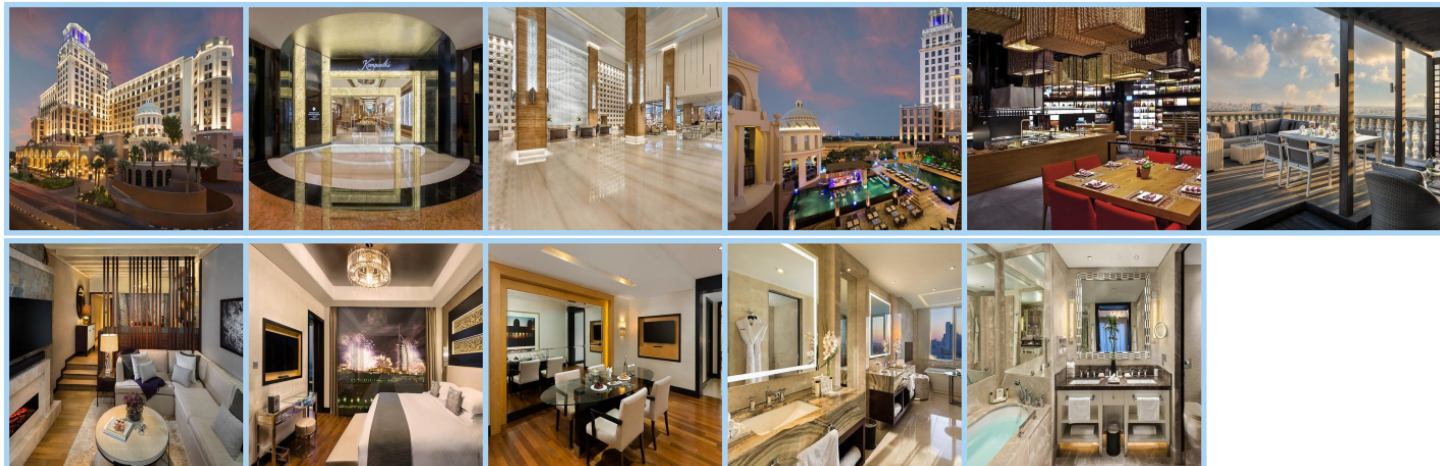


## KEMPINSKI HOTEL MALL OF THE EMIRATES \*\*\*\*\*

**Destinace: Emiráty - DUBAI**



Kempinski Hotel Mall of the Emirates je propojen s obchodním centrem Mall of the Emirates. Tento hotel se nachází v těsné blízkosti centra Dubaje, dubajské mariny a ostrova Palm Jumeirah. Stanice metra Mall of the Emirates je vzdálená pouhých 5 minut chůze. Kempinski Hotel Mall of the Emirates disponuje 393 klimatizovanými pokoji, které jsou vybaveny TV s plochou obrazovkou, Wifi připojením, trezorem, pokojovým lpadem, kávovarem, pracovním stolem a vlastním sociálním zařízením. Hotel také disponuje kuřáckými pokoji. Hotel disponuje restaurací ve španělském stylu "Salero Tapas and Bodega" s nabídkou španělských pokrmů a domácí Sangrie. Tato restaurace pořádá pravidelné akce 5 dní v týdnu. Některé akce jsou zpoplatněny. Dále hotel disponuje restaurací/lobby lounge "Aspen by Kempinski" servírující sendviče, dorty, kávu a "a la carte" menu. Tato restaurace disponuje speciálními nabídkami snídaní, obědů a večeří, které mohou být zpoplatněny. Hotel Kempinski disponuje také arabskou restaurací "Olea" servírující kuchyni 6 národů (Sýrie, Palestina, Jordánsko, Severní Turecko, Libanon a Kypr). Hotel disponuje barem "Noir Coctail Lounge and Bar" s nabídkou koktejlů. V tomto baru je k dispozici také asijská a latinskoamerická kuchyně. Hotel disponuje 6 konferenčními místnostmi, Spa s nabídkou různých procedur, posilovnou a beauty salonem "Maison de Joelle" s nabídkou kadeřnických služeb, pedikúry, manikúry atd. Dále hotel disponuje 2 bazény, barem u bazénu a terasou. Některé služby v tomto hotelu mohou být zpoplatněny.

### Aktuální počasí

30 °C

31 °C

### Informace o hotelu

Denní bar

Školící místnost

Plavecký bazén

Fitness

Kadeřnictví

Restaurace

### Informace o pokojích

WC na pokoji

Koupelna na pokoji

TV

Minibar

Klimatizace

Terasa / Balkon

WIFI

Internetové připojení

## Zajímavá místa v okolí

Název	Vzdálenost od hotelu
BURJ KHALIFA - NEJVYŠŠÍ BUDOVA SVĚTA	11,7 km
LETIŠTĚ V DUBAJI	22,9 km
LETIŠTĚ ABU DHABI	93,1 km
AL AIN	114,0 km