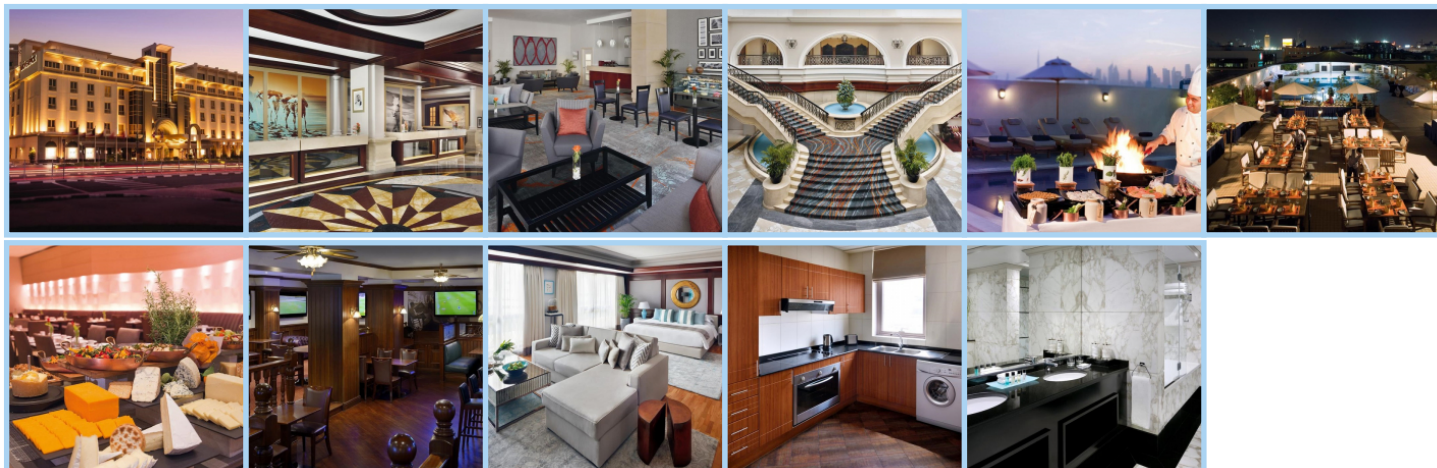


MÖVENPICK HOTEL BUR DUBAI ****

Destinace: Emiráty - DUBAI



Hotel Mövenpick and Apartments Bur Dubai se nachází blízko nákupních center a atrakcí v centrální podnikatelské čtvrti Oud Metha v Bur Dubai. Hotel disponuje 255 pokoji a 57 apartmány, které jsou vybaveny kuchyní a až 3 ložnicemi. Všechny pokoje disponují LCD TV, Wi-fi připojením, setem na přípravu kávy a čaje, minibarem, vlastním sociální zařízením a výhledem na město. Hotel Mövenpick disponuje 5 stravovacími zařízeními (restaurace, bar, kavárna atd.). Kavárna "Lobby Café" je umístěna v lobby hotelu a servíruje svým hostům různé druhy čajů, kávy, koktejlů a dortů. Hotel dále disponuje indickou restaurací "Chutneys" servírující kořeněné a aromatické pokrmy severoindické kuchyně. Tato restaurace vyžaduje "dresscode" v podobě minimálně ležérního oblečení. Hosté mohou také využít bufetové restaurace jménem "Fountain", kde se servírují klasické pokrmy z Evropy, Asie a Arábie. V této restauraci se servírují snídaně, obědy a večeře. Dále hotelu disponuje barem "Somersets" zařízeném v anglickém stylu, kde mohou hosté sledovat sport na 13 obrazovkách s vysokým rozlišením. Bar servíruje svým hostům veškeré nápoje, malé občerstvení i burgery. Hosté také mohou využít "Poolhouse", který je umístěn vedle bazénu na střeše hotelu disponující výběrem malého občerstvení, nápojů a zmrzliny. Hotel svým hostům nabízí i zázemí pro pracovní jednání, prezentace atd., disponuje 4 konferenčními místnostmi. Dále disponuje tanečním sálem a terasou. Mezi další služby hotelu k využití svými hosty patří střešní bazén, posilovna a salon krásy zahrnující např. péči o nehty, kadeřnické služby. Salon je otevřen od 09:00 do 21:00. Některé služby v tomto hotelu mohou být zpoplatněny.

Aktuální počasí

29 °C

32 °C

Informace o hotelu

Kavárna

Denní bar

Plavecký bazén

Fitness

Restaurace

Informace o pokojích

WC na pokoji

Koupelna na pokoji

TV

Minibar

Klimatizace

Fén

Terasa / Balkon

Internetové připojení

Zajímavá místa v okolí

Název	Vzdálenost od hotelu
BURJ KHALIFA - NEJVYŠŠÍ BUDOVA SVĚTA	5,6 km
LETIŠTĚ V DUBAJI	6,0 km
LETIŠTĚ ABU DHABI	110,3 km
AL AIN	120,5 km