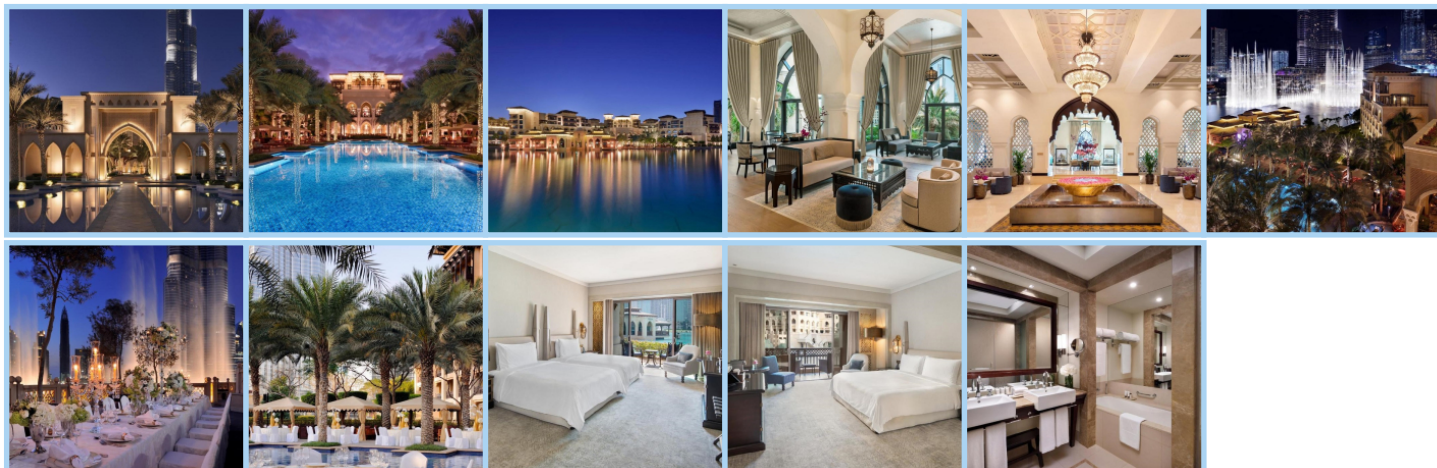


## **PALACE DOWNTOWN \*\*\*\*\***

**Destinace: Emiráty - DUBAI**



Palace Downtown je luxusní hotel, který se nachází jen pár minut od obchodního centra Dubai Mall. Tento elegantní hotel je součástí prestižní rezidence a nabízí dechberoucí výhled na dubajskou fontánu a jezero, které obklopuje ikonický mrakodrap Burj Khalifa. Hotel disponuje 242 klimatizovanými pokoji, které jsou vybaveny moderními technologiemi, jako je Wi-Fi připojení k internetu, TV s plochou obrazovkou, dokovací stanice pro iPod, minibar, set na přípravu kávy a čaje, pracovní stůl a vlastní sociální zařízení.

Palace Downtown nabízí svým hostům širokou nabídku kvalitních restaurací. Restaurace „Asado“ je tradiční steakhouse, který servíruje pokrmy argentinské kuchyně. Další restaurací je „Thiptara“, která nabízí autentické thajské pokrmy a je obklopena krásným jezerním prostředím Burj. Restaurace „Ewaan“ se specializuje na arabskou kuchyni, kde si hosté mohou vychutnat bohaté a chutné pokrmy. Pro odpočinek a relaxaci jsou k dispozici 2 salony: „Buhayra Lounge“ nabízí různé druhy vodní dýmky a nápojů, a „Al Bayt“ je ideální pro ty, kteří si chtějí užít šálek kvalitní kávy nebo čaje v klidném prostředí.

Pro ty, kteří hledají noční zábavu, je zde klub „Fai“, který disponuje verandou a je otevřen od 17:00 do půlnoci. Klub je určen pro hosty starší 21 let a poskytuje exkluzivní prostředí pro večerní posezení. Hotel dále nabízí wellness centrum, které zahrnuje vířivku, parní místnosti, masáže a procedury pro uvolnění těla a obličeje. Hosté mohou také využít moderní posilovnu a venkovní bazén pro aktivní odpočinek.

Business hosté ocení vybavené business centrum, které se nachází ve druhém patře hotelu. To nabízí vysokorychlostní internet, tiskárny, počítače a knihovnu pro příjemnou práci v klidném prostředí. Některé služby mohou být zpoplatněny. Palace Downtown je ideální volbou pro ty, kteří hledají luxusní ubytování s výjimečnými službami a nezapomenutelným výhledem na dubajské památky.

### **Aktuální počasí**

30 °C

28 °C

### **Informace o hotelu**

Kavárna

Denní bar

Plavecký bazén

Vířivá koupel

Masáže

Fitness

Restaurace

## Informace o pokoji

WC na pokoji

Koupelna na pokoji

TV

Klimatizace

Fén

WIFI

Internetové připojení

## Zajímavá místa v okolí

Název	Vzdálenost od hotelu
BURJ KHALIFA - NEJVYŠŠÍ BUDOVA SVĚTA	0,4 km
LETIŠTĚ V DUBAJI	11,4 km
LETIŠTĚ ABU DHABI	104,5 km
AL AIN	117,8 km