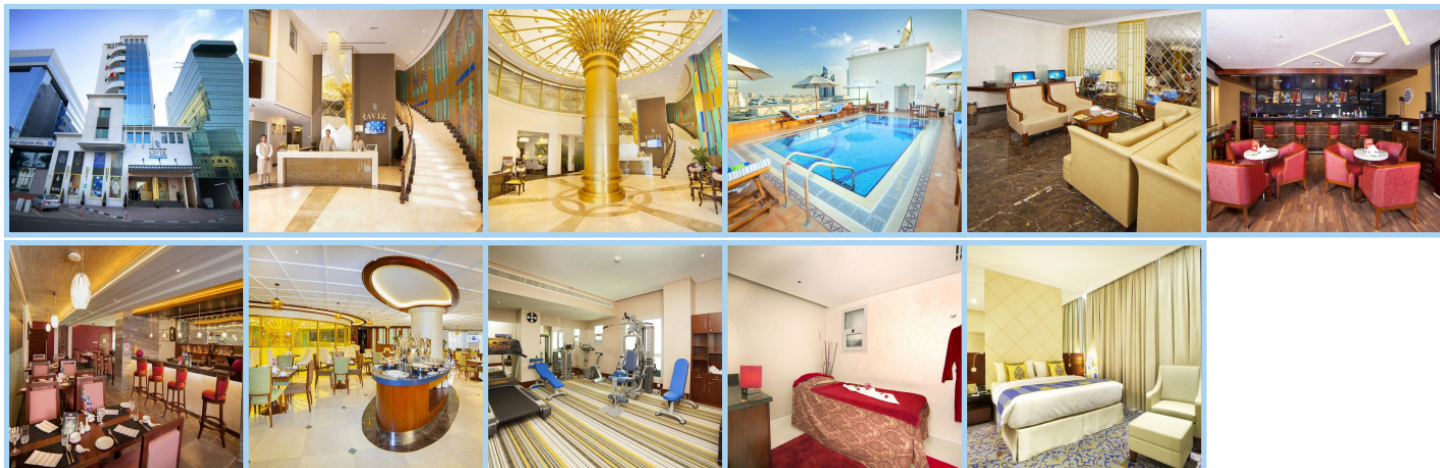


## RAVIZ CENTER POINT HOTEL \*\*\*\*

Destinace: Emiráty - DUBAI



Raviz Center Point Hotel se nachází v ideální lokalitě pouhých 300 metrů od stanice metra Burjuman a v těsné blízkosti nákupního centra Burjuman Mall. Okolí hotelu nabízí širokou škálu restaurací, obchodů a tradičních bazarů. Díky své strategické poloze je mezinárodní letiště Dubaj vzdáleno pouze 10 minut jízdy autem, což z něj činí ideální místo jak pro obchodní cestující, tak pro turisty.

Hotel disponuje 109 prostornými a plně klimatizovanými pokoji a apartmány, které jsou vybaveny moderními prvky zajišťujícími maximální komfort. Pokoje zahrnují minibar, pohodlné postele, satelitní televizi, Wi-Fi připojení, telefon, psací stůl a plně vybavené koupelny, které splní očekávání i těch nejnáročnějších hostů.

K dispozici je venkovní bazén s letní terasou, ideální pro relaxaci pod dubajským sluncem. Gastronomické zážitky zajišťuje několik restaurací: celodenně otevřený bufet "Taste", kavárna "Metro Cafe" nabízející čaj, kávu a zákusky, a pub "Elevens" s nabídkou steaků a evropsko-indické kuchyně. Restaurace "Oriental" se specializuje na asijskou kuchyni, která oslní paletou chutí a vůní. Pro milovníky nočního života hotel nabízí taneční klub "Jhom", kde si můžete užít indickou hudbu, choreografie a kulturní vystoupení.

Další služby zahrnují fitness centrum, Spa centrum s masážemi a kadeřnický salón, které přispívají k pohodlí a relaxaci hostů. Některé služby mohou být zpoplatněny. Hotel Raviz Center Point je skvělou volbou pro hosty hledající komfortní ubytování, skvělou dostupnost a široké možnosti zábavy v centru Dubaje.

### Aktuální počasí

26 °C

26 °C

### Informace o hotelu

Kavárna

Kongresový sál

Salonek

Plavecký bazén

Masáže

Fitness

Kadeřnictví

Diskotéka

## Informace o pokoji

WC na pokoji

Koupelna na pokoji

TV

Satelitní TV

Minibar

Klimatizace

Fén

Terasa / Balkon

Trezor

WIFI

Internetové připojení

Praní prádla

## Zajímavá místa v okolí

Název	Vzdálenost od hotelu
LETIŠTĚ V DUBAJI	6,3 km
BURJ KHALIFA - NEJVYŠŠÍ BUDOVA SVĚTA	7,1 km
LETIŠTĚ ABU DHABI	111,6 km
AL AIN	123,1 km