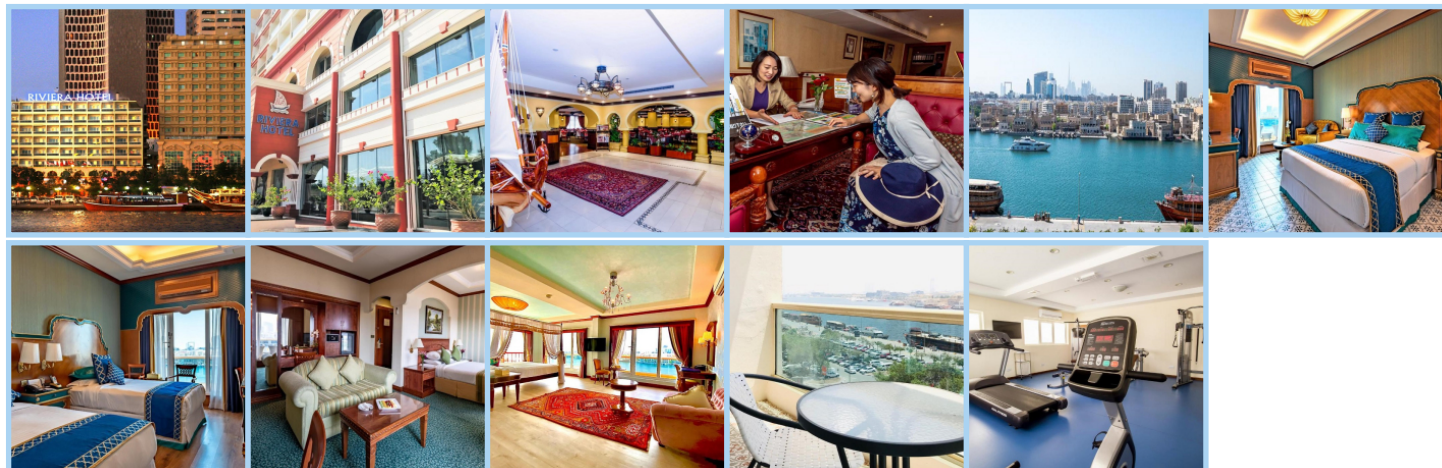


RIVIERA HOTEL ****

Destinace: Emiráty - DUBAI



Hotel Riviera se nachází v samém srdci historické části Dubaje, jen pár kroků od Dubai Creek, a nabízí nádherný výhled na tuto ikonickou vodní cestu. Díky své výhodné poloze je hotel vzdálen pouhé 2 minuty chůze od dopravních spojení, která umožňují snadný přístup k Dubajskému muzeu, a přibližně 10 minut chůze od slavného tržiště Gold Souk, což z něj činí ideální volbu pro hosty, kteří chtějí objevovat kulturní bohatství Dubaje.

Tento hotel disponuje 109 klimatizovanými pokoji, které jsou zařízeny moderním nábytkem a vybaveny veškerým komfortem. Pokoje zahrnují satelitní TV, minibar, set na přípravu kávy a čaje, a balkon s výhledem na město nebo na Dubai Creek. Každý pokoj má vlastní koupelnu s vysoušečem vlasů, župany a toaletními potřebami.

Hotel Riviera nabízí tři restaurace, které uspokojí různé chutě hostů. Snídaně jsou podávány formou bohatého bufetu, který zahrnuje čerstvě upečený domácí chléb, croissanty a další pečivo. Na oběd a večeri si hosté mohou vychutnat pokrmy lokální, japonské a středomořské kuchyně. Pro větší pohodlí je k dispozici také pokojová služba.

Mezi další služby hotelu patří prádelna, služba žehlení prádla, sušení prádla, a úschovna zavazadel. Hotelová recepce je otevřena 24 hodin denně a poskytuje turistické informace, směnářské služby a možnost rezervace výletů. Hosté mohou využít také business centrum a dobře vybavenou posilovnu.

Hotel Riviera je ideální volbou pro hosty, kteří hledají pohodlné ubytování s výhodnou polohou a prvotřídními službami. Některé služby mohou být zpoplatněny.

Aktuální počasí

27 °C

26 °C

Informace o hotelu

Kavárna

Trezor na recepci

Fitness

Restaurace

Informace o pokoji

Koupelna na pokoji

TV

Satelitní TV

Minibar

Klimatizace

Fén

Terasa / Balkon

Internetové připojení

Pokožová služba

Žehlení prádla

Zajímavá místa v okolí

Název	Vzdálenost od hotelu
LETIŠTĚ V DUBAJI	6,0 km
BURJ KHALIFA - NEJVYŠŠÍ BUDOVA SVĚTA	8,5 km
LETIŠTĚ ABU DHABI	112,9 km
AL AIN	124,1 km