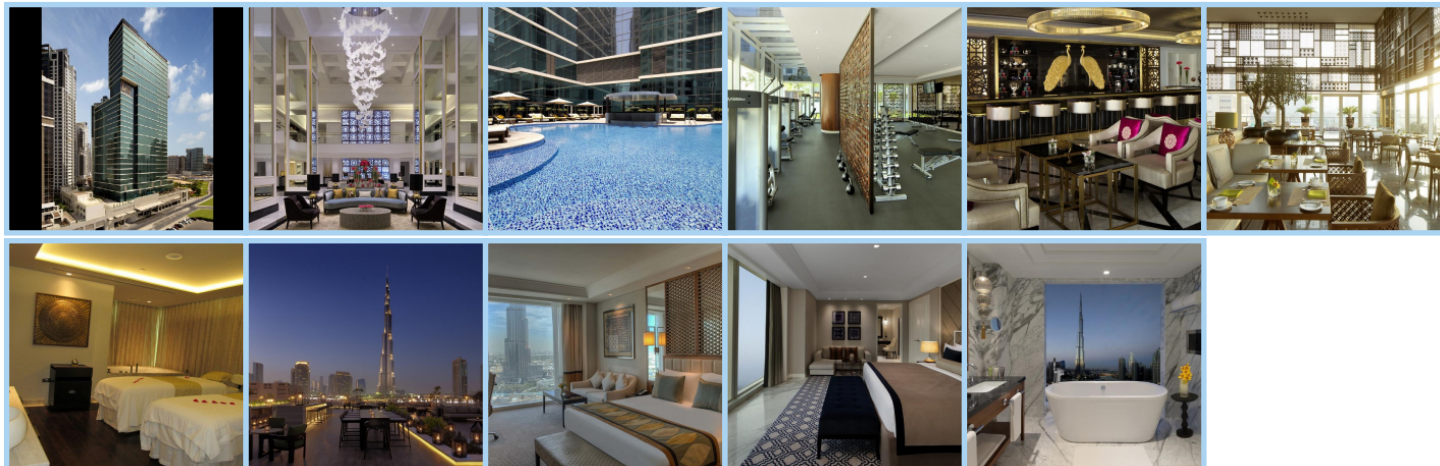


TAJ DUBAI *****

Destinace: Emiráty - DUBAI



Hotel Taj Dubai se nachází v prestižní oblasti kolem slavného Burj Khalifa, jen několik minut od Downtown Dubai a nákupního centra Dubai Mall. Mezinárodní letiště Dubaj je vzdáleno 15 km, a v blízkosti hotelu se nachází Palm Jumeirah a Dubajská Fontána. Tento elegantní hotel nabízí širokou škálu pokojů, které poskytují výhledy na Burj Khalifa nebo na městskou panorámu. Všechny pokoje jsou vybaveny klimatizací, TV s plochou obrazovkou, telefonem, Wi-Fi připojením, pracovní plochou, pohodlným sezením a vlastním sociálním zařízením.

Pro gurmány hotel nabízí řadu vysoce kvalitních restaurací a barů. Restaurace „Tesoro“ nabízí pokrmy z celého světa a podává snídaně formou bufetu, zatímco obědy a večeře se servírují „A la Carte“. Hosté mohou využít terasy s krásným výhledem na Burj Khalifa nebo na městskou scenérii. „Bombay Brasserie“ přináší autentickou indickou kuchyni s otevřenou kuchyní a barem v botanickém stylu. Další restaurace, „Miss Tess“, je zaměřena na pouliční asijskou kuchyni, zatímco „The Eloquent Elephant“ nabízí pokrmy mezinárodní a britské kuchyně v příjemném prostředí hotelového lobby. Pro nezapomenutelný zážitek mohou hosté navštívit střešní bar „Treehouse“, kde si vychutnají čerstvé nápoje a vlastní vyrobené sirupy.

Hotel Taj Dubai také disponuje několika konferenčními místnostmi, tanečním sálem a prostorem pro pořádání různých akcí. Pro ty, kteří hledají relaxaci, hotel nabízí bazén a luxusní Spa „Jiva“, kde si mohou hosté užít masáže, různé wellness procedury a zkrášlovací terapie. Některé služby mohou být zpoplatněny.

Aktuální počasí

28 °C

28 °C

Informace o hotelu

Denní bar

Školící místnost

Plavecký bazén

Masáže

Restaurace

Informace o pokoji

WC na pokoji

Koupelna na pokoji

TV

Klimatizace

WIFI

Internetové připojení

Zajímavá místa v okolí

Název	Vzdálenost od hotelu
BURJ KHALIFA - NEJVYŠŠÍ BUDOVA SVĚTA	0,9 km
LETIŠTĚ V DUBAJI	12,2 km
LETIŠTĚ ABU DHABI	103,9 km
AL AIN	118,1 km