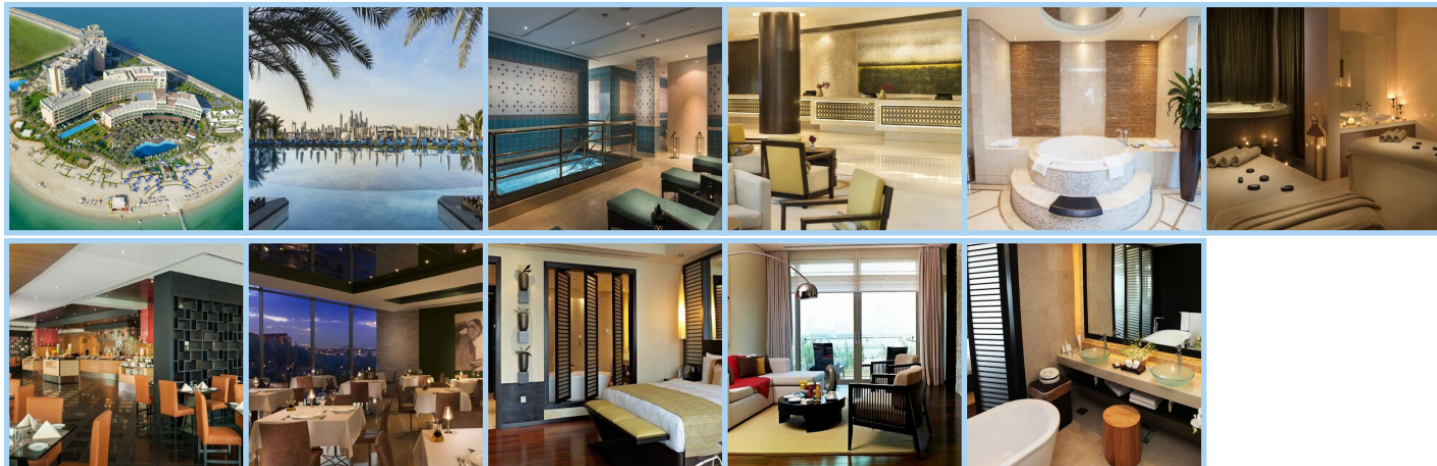


RIXOS THE PALM *****

Destinace: Emiráty - DUBAI



Hotel se nachází na dubajském poloostrově Palm Jumeirah. Hotel je vzdálen pouhých 8 minut jízdy od aquaparku Aquaventure. Dvakrát denně jezdí bezplatná kyvadlová doprava k obchodnímu domu Mall of the Emirates a vodní taxi do dubajského přístavu. Nákupní centrum Marina je vzdáleno 17 kilometrů a mezinárodní letiště v Dubaji 47 kilometrů. Hotel má celkem 230 klimatizovaných pokojů s vlastní koupelnou, toaletou a proskleným sprchovým koutem a balkón s výhledem na moře. Součástí výbavy pokojů je LCD TV, Wi-Fi připojení, minibar, trezor a kávovar. Hotel vyzařuje srdečnou domácí atmosféru a kombinuje moderní architekturu a prvky tradiční arabské i turecké kultury. Je vhodný pro náročnější klientelu vyhledávající luxus, špičkové služby, exkluzivitu a starostlivý přístup k hostům. Mimo jiné nabízí bazén ve stylu oázy a wellness centrum Rixos Royal Spa s širokou škálou procedur. Dále můžete relaxovat ve vířivce, sauně, koupeli s horkými prameny nebo se vydat na soukromou pláž či využít místního fitness centra s certifikovanými trenéry. Ke sportovnímu vyžití můžete využít tenisový kurt, plážový volejbal, stolní tenis či nejrůznější vodní sporty na pláži a denní i večerní společenské sportovní programy. Mezi další vybavení hotelu patří moderní hala s recepcí 24/7, dětské hřiště s klubem, čistírna, obchod se suvenýry, prádelna, kavárna, kino, diskotéka u pláže a konferenční místnosti. V celém objektu je dostupný vysokorychlostní bezdrátový internet.

Aktuální počasí

19 °C

19 °C

Informace o hotelu

Kavárna

Denní bar

Dětský koutek

Plavecký bazén

Vířivá koupel

Sauna

Masáže

Fitness

Tenis

Pláž

Restaurace

Vodní nemotorizované sporty

Motorizované sporty

Hlídaní dětí

Prádelna

Diskotéka

Informace o pokoji

WC na pokoji

Koupelna na pokoji

Satelitní TV

Minibar

Klimatizace

Terasa / Balkon

Trezor

WIFI

Internetové připojení

Pokožková služba

Kávovar

Zajímavá místa v okolí

Název	Vzdálenost od hotelu
LETIŠTĚ V DUBAJI	26,1 km
LETIŠTĚ ABU DHABI	90,7 km
AL AIN	116,5 km