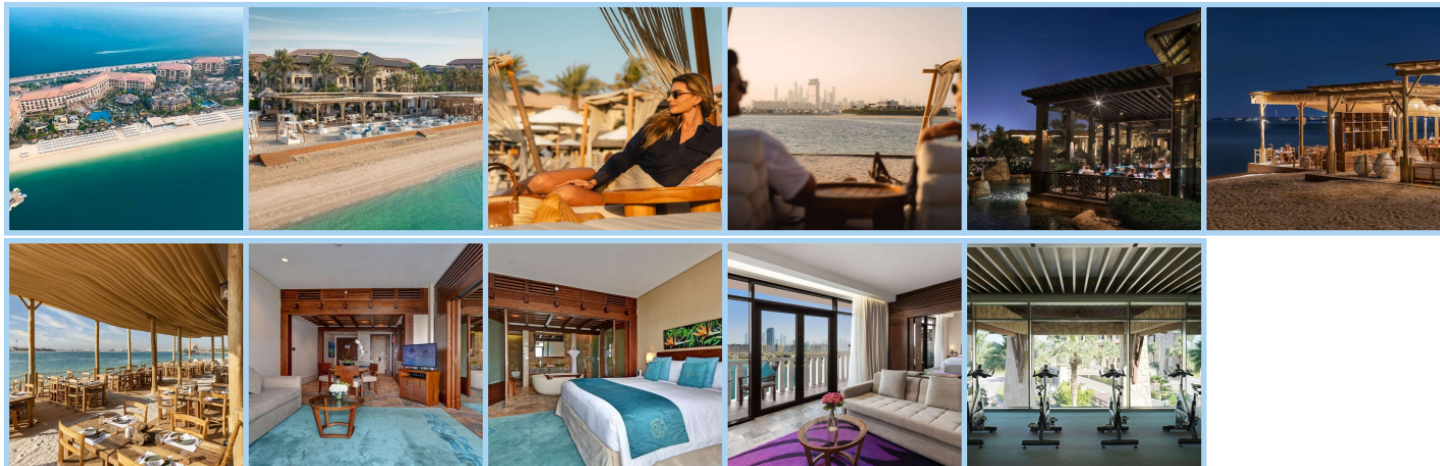


SOFITEL THE PALM RESORT & SPA *****

Destinace: Emiráty - DUBAI



Sofitel Dubai The Palm Resort & Spa se nachází na východním půlměsíci uměle vytvořeného poloostrova The Palm Jumeirah, který nabízí snadný přístup do obchodních a nákupních čtvrtí v centru města. Hotel je ideální pro relaxaci, a to díky 500 metrům soukromé pláže s nádherným výhledem na nekonečný Perský záliv, který láká k odpočinku. V blízkosti se nachází také aquapark Aquaventure, který je pouhý kousek cesty.

Hotel nabízí 361 vzdušných pokojů a apartmánů, z nichž některé mají balkon s výhledem na moře a jiné na známý poloostrov The Palm Jumeirah. Design koupelen je inspirován polynéskými tradicemi a oslavuje přírodní krásy díky kombinaci exotického dřeva a kamenů. Každý pokoj je vybaven plochou TV, minibarem, příslušenstvím pro přípravu kávy a čaje, šatní skříní a dokovací stanicí značky Bose. Apartmá mají navíc obývací pokoj s jídelním koutem a koupelnu s toaletními potřebami od renomovaných značek jako Lanvin nebo Hermes.

Pro aktivní odpočinek hotel nabízí fitness centrum So Fit, dva tenisové kurty a širokou nabídku vodních sportů. Pokud jste milovníky golfu, nejbližší golfové hřiště se nachází jen 3 km od hotelu. Pro ty, kteří hledají relaxaci, je tu wellness centrum So Spa, které nabízí různé kosmetické ošetření a masáže.

Gastronomická nabídka hotelu je vynikající. Můžete ochutnat mezinárodní, francouzskou, asijskou nebo italskou kuchyni. Porter House se zaměřuje na grilované pokrmy, bar Maui Beach nabízí osvěžující koktejly přímo na pláži, a restaurace Hong Loong s autentickou čínskou kuchyní poskytuje nejen skvělé jídlo, ale i přímý výhled na moře, zatímco kuchaři připravují pokrmy přímo před zraky hostů.

Letiště je vzdáleno přibližně 35 minut jízdy, což z tohoto hotelu činí pohodlnou základnu pro objevování Dubaje a jejího okolí. Sofitel Dubai The Palm Resort & Spa je ideálním místem pro ty, kdo hledají luxusní ubytování, prvotřídní služby a jedinečný zážitek v srdci Dubaje.

Aktuální počasí

22 °C

20 °C

Informace o hotelu

Kongresový sál	Dětský koutek	Plavecký bazén
Sauna	Masáže	Fitness
Tenis	Pláž	Restaurace
Vodní nemotorizované sporty	Motorizované sporty	

Informace o pokoji

WC na pokoji	Koupelna na pokoji	Satelitní TV
Minibar	Klimatizace	WIFI
Internetové připojení	Pokožová služba	Služba buzení

Zajímavá místa v okolí

Název	Vzdálenost od hotelu
BURJ KHALIFA - NEJVYŠŠÍ BUDOVA SVĚTA	15,6 km
LETIŠTĚ V DUBAJI	26,8 km
LETIŠTĚ ABU DHABI	91,3 km
AL AIN	119,4 km