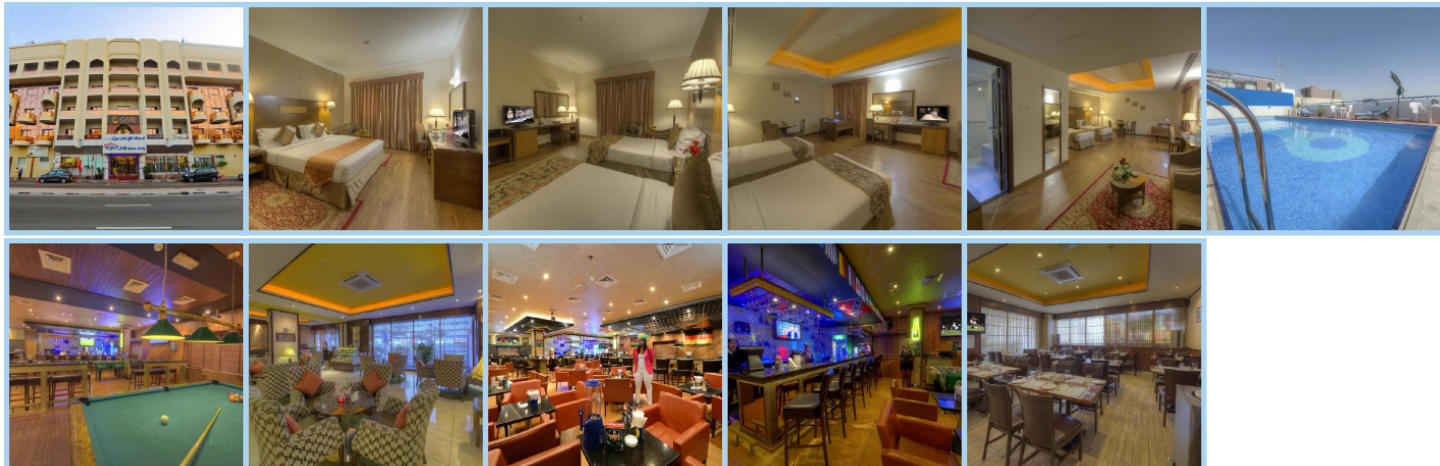


## FORTUNE PEARL HOTEL \*\*\*

**Destinace: Emiráty - DUBAI**



Fortune Pearl Hotel, situovaný přibližně kilometr od dubajského nábřeží Corniche a nákupní i zábavní oblasti, poskytuje komfortní ubytování a ideální základnu pro poznávání Dubaje. Hotel je vzdálen 10 minut chůze od stanice metra Palm Deira a pouhých 7 km od Mezinárodního letiště Dubaj, což z něj činí dobře dostupné místo pro návštěvníky.

Fortune Pearl Hotel nabízí celkem 131 moderně zařízených pokojů a apartmánů s dřevěným nábytkem a podlahami. Pokoje jsou vybaveny klimatizací, bezplatným Wi-Fi připojením a některé mají i televizor s plochou obrazovkou a oddělený obývací pokoj. Hosté si mohou vybrat mezi kuřáckými a nekuřáckými pokoji podle vlastních preferencí.

Ráno si mohou hosté pochutnat na snídani podávané formou bufetu, zatímco hotelová restaurace nabízí výběr jídel místní i mezinárodní kuchyně k obědu a večeři. Okolí hotelu je navíc plné dalších restaurací a kulinářských možností, které mohou hosté prozkoumat.

Pro relaxaci a volný čas nabízí hotel různé možnosti – hosté si mohou zahrát kulečnick, zavítat do hotelového baru, nebo se osvěžit ve venkovním bazénu. Fitness centrum je ideální pro ty, kteří chtějí zůstat aktivní i během pobytu, a business centrum a společenské prostory uspokojí potřeby pracovně vytížených návštěvníků. Recepce je otevřena 24 hodin denně, což zajišťuje nepřetržitou dostupnost služeb pro hosty.

### Aktuální počasí

°C

°C

### Informace o hotelu

Denní bar

Kongresový sál

Školící místnost

Salonek

Plavecký bazén

Restaurace

## Informace o pokoji

|                  |                    |                       |
|------------------|--------------------|-----------------------|
| WC na pokoji     | Koupelna na pokoji | TV                    |
| Minibar          | Klimatizace        | Fén                   |
| Trezor           | WIFI               | Internetové připojení |
| Nekuřácké pokoje |                    |                       |

## Zajímavá místa v okolí

| Název                                | Vzdálenost od hotelu |
|--------------------------------------|----------------------|
| LETIŠTĚ V DUBAJI                     | 5,6 km               |
| BURJ KHALIFA - NEJVYŠŠÍ BUDOVA SVĚTA | 9,9 km               |
| LETIŠTĚ ABU DHABI                    | 114,4 km             |
| AL AIN                               | 125,0 km             |