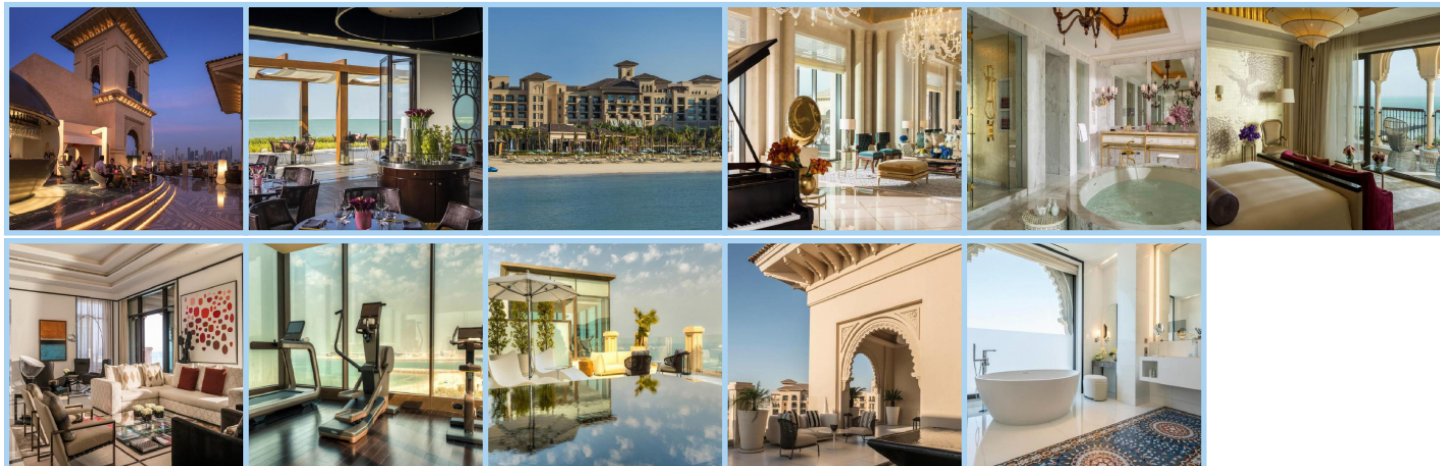


FOUR SEASONS RESORT DUBAI AT JUMEIRAH BEACH *****

Destinace: Emiráty - DUBAI



Luxusní resort Four Seasons Dubai at Jumeirah Beach, nacházející se přímo u pláže, představuje spojení komfortu, elegance a moderního designu. Všechny pokoje a apartmány jsou zařízeny s maximálním důrazem na styl a pohodlí, přičemž apartmány zahrnují prostorný obývací pokoj s TV s plochou obrazovkou a jídelní kout. Na přání hostů jsou k dispozici také herní konzole PlayStation či Xbox, což zajistí zábavu pro každou věkovou skupinu. Luxusní koupelny jsou ozdobeny zakázkovými lustry z muranského skla a jsou vybaveny hlubokými vanami, zrcadly se zabudovanou TV a samostatnými dešťovými sprchami, které podtrhují výjimečnou atmosféru.

Hosté mohou využít bezplatné Wi-Fi ve všech prostorách resortu a těšit se na soukromou pláž, dva venkovní bazény, krytý bazén i špičkově vybavené wellness centrum pro relaxaci. Milovníci sportu ocení nejmodernější fitness centrum, dva tenisové kurty a běžeckou dráhu, která vede podél pláže a poskytuje nádherný výhled na pobřeží.

Four Seasons Dubai at Jumeirah Beach je výjimečný nejen svou polohou, ale i snadným přístupem k hlavním atrakcím Dubaje. K ikonickému mrakodrapu Burdž Chalífa a proslulé Dubajské fontáně lze dojet za pouhých 15 minut. Tento resort je ideálním místem pro ty, kdo hledají luxusní ubytování s množstvím exkluzivních služeb a přístupem k nezapomenutelným zážitkům, které Dubaj nabízí.

Aktuální počasí

°C

°C

Informace o hotelu

Denní bar

Kongresový sál

Školící místnost

Salonek

Trezor na recepci

Parkoviště v dosahu

Plavecký bazén

Krytý bazén

Vířivá koupel

Sauna

Masáže

Fitness

Tenis

Pláž

Restaurace

Internet lobby

Informace o pokoji

WC na pokoji

Koupelna na pokoji

TV

Satelitní TV

Placené TV programy

Minibar

Klimatizace

Fén

Terasa / Balkon

Trezor

WIFI

Internetové připojení

Pokožová služba

Zajímavá místa v okolí

Název	Vzdálenost od hotelu
BURJ KHALIFA - NEJVYŠŠÍ BUDOVA SVĚTA	3,5 km
LETIŠTĚ V DUBAJI	14,0 km
LETIŠTĚ ABU DHABI	103,1 km
AL AIN	120,2 km