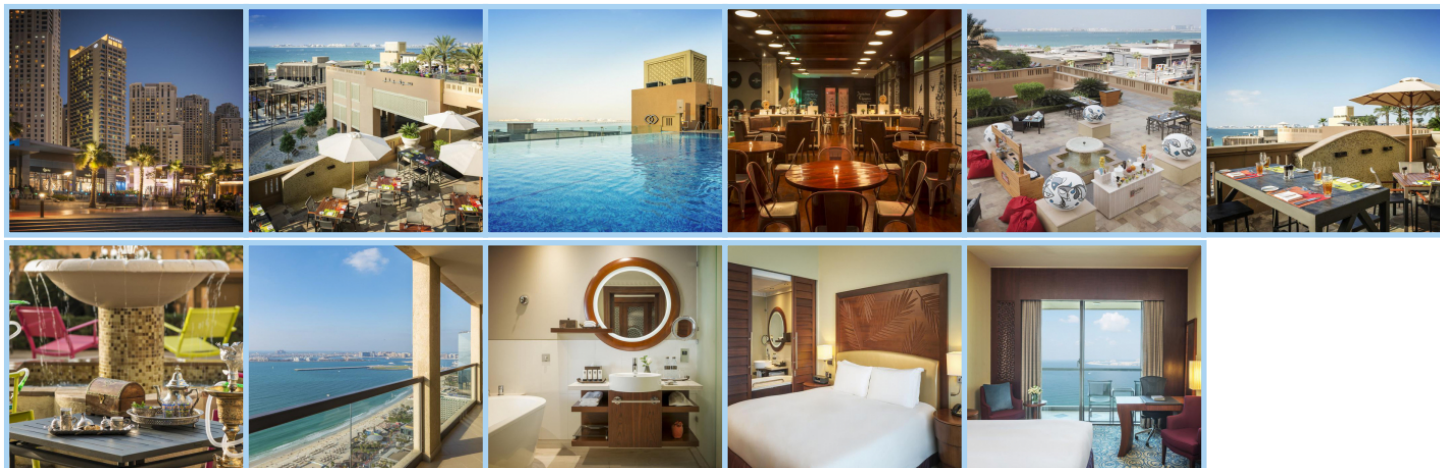


## SOFITEL DUBAI JUMEIRAH BEACH \*\*\*\*\*

**Destinace: Emiráty - DUBAI**



Tento 5hvězdičkový Sofitel Dubai Jumeirah Beach hotel je situován 3 minuty chůze od pláže u promenády The Walk v rezidenční čtvrti Jumeirah Beach Residence, jen kousek od nákupního centra The Beach Mall. Dubajská tramvajová stanice Jumeirah Beach Residence 2 se nachází hned vedle hotelu a stanice metra Jumeirah Lakes Towers je vzdálená 10 minut chůze od atrakcí, jako je Burj Khalifa, nákupní centrum Dubai Mall, The Palm Dubai. Obchodní centrum Jebel Ali Free Zone, Dubaj Media City a Dubaj Internet City jsou nedaleko. Hotel disponuje fitness centrem, saunou, masážemi za příplatek, venkovním bazénem. V tomto hotelu je k dispozici Wi-Fi a možnost zajištění parkování, personál může hostům také zajistit výlety a exkurze. Hosté se mohou těšit na různé možnosti stravování jako je A.O.C. francouzská brasserie, Plantation s výživným jídlem i lákavými dezerty a Lounge Infini u bazénu s výhledem na moře, kde se podává občerstvení, jednohubky a shisha. Hotel disponuje 438 pokoji a apartmány s balkony s výhledem na moře. Pokoje mají moderní nábytek, balkon s výhledem na Arabský záliv, moderní TV s plochou obrazovkou, zvukový systém Bose a minibar.

### Aktuální počasí

29 °C

32 °C

### Informace o hotelu

Plavecký bazén

Sauna

Masáže

Fitness

Pláž

Restaurace

### Informace o pokoji

WC na pokoji

Koupelna na pokoji

TV

Klimatizace

Fén

WIFI

Internetové připojení

## Zajímavá místa v okolí

Název	Vzdálenost od hotelu
BURJ KHALIFA - NEJVYŠŠÍ BUDOVA SVĚTA	19,7 km
LETIŠTĚ V DUBAJI	31,0 km
AL AIN	113,5 km