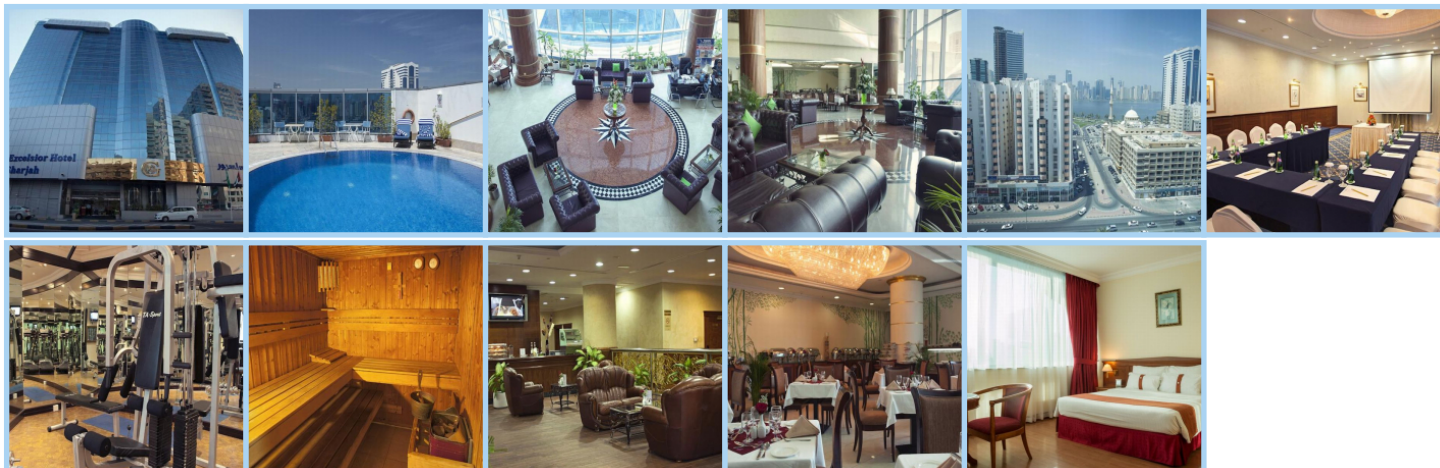


GRAND EXCELSIOR *****

Destinace: Emiráty - SHARJAH



Hotel se nachází 15 km od mezinárodního letiště v Dubaji. Návštěvníci hotelu mohou využít přímé dostupnosti hlavních městských atrakcí jako je park Abu Shagara, park Al Majaz či místní promenáda plná obchodů Corniche Beach. K dispozici je bezplatná kyvadlová doprava na pláž Coral Beach (10 km), pláž LouLou Beach (5 km), centra Dubaje - čtvrti Deira (13 km) a nákupních center v Sharjah - Mega Mall (3 km), Sahara Center (8 km). V hotelu je 180 slunných klimatizovaných, nekuřáckých pokojů vybavených velkými okny. Většina disponuje výhledem na město. Ve výbavě pokoje najdete vlastní koupelnu s vanou a WC, satelitní LCD TV, Wi-Fi připojení, trezor, minibar a příslušenství pro přípravu čaje a kávy. Hotel má střešní bazén s výhledem do okolí a dobře vybavené fitness centrum, dále pak saunu a parní saunu. V službách hotelu najdete recepci a pokojovou službu 24/7, úschovnu zavazadel, prádelnu a čistírnu oděvů, nonstop hlídané parkoviště, půjčovnu vozů, nonstop moderně vybavené business centrum s vysokorychlostním internetovým připojením a čtyřmi místnostmi s kapacitou až 800 hostů. Hotel nabízí stravování ve 3 restauracích. Restaurace Al Dana je otevřena celodenně a podává Arabskou, Indickou a mezinárodní kuchyni. Obědy a večere jsou možné i á la carte. Zaika Restaurant, střešní indickou kuchyni a Bite Corner, jenž nabízí klasickou pouliční kuchyni, jako sendviče, pizzu, hot dog nebo falafel.

Aktuální počasí

22 °C

23 °C

Informace o hotelu

Salonek

Plavecký bazén

Sauna

Fitness

Pláž

Restaurace

Informace o pokojích

WC na pokoji

Koupelna na pokoji

Satelitní TV

Minibar

Klimatizace

Fén

Trezor

WIFI

Pokožová služba

Nekuřácké pokoje

Zajímavá místa v okolí

| Název | Vzdálenost od hotelu |
|-------------------|----------------------|
| LETIŠTĚ V DUBAJI | 8,8 km |
| LETIŠTĚ ABU DHABI | 124,0 km |
| AL AIN | 128,0 km |