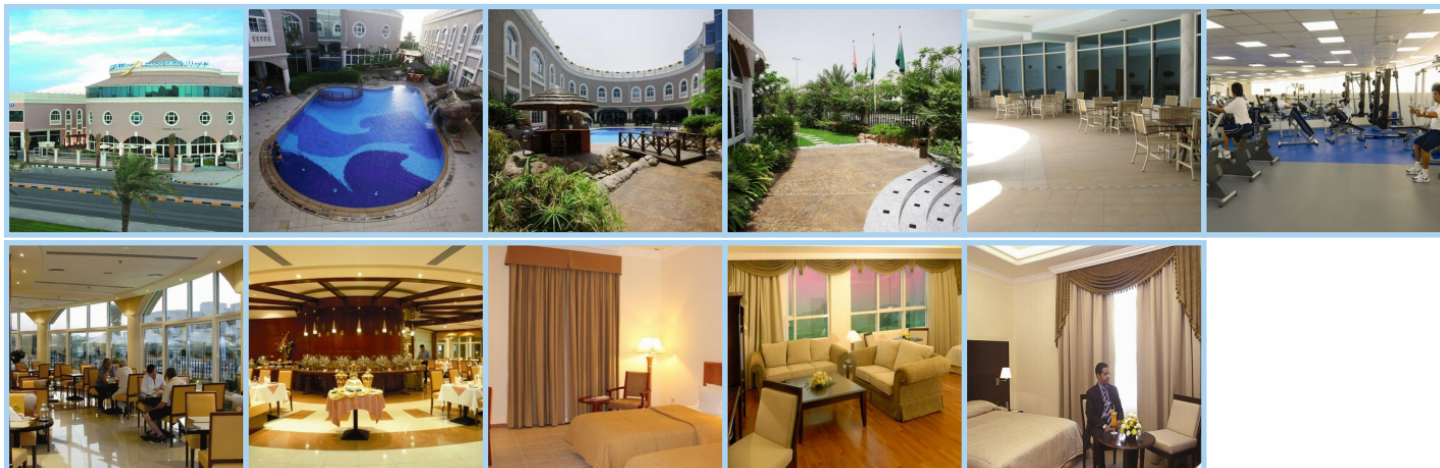


## SHARJAH PREMIERE HOTEL \*\*\*

**Destinace: Emiráty - SHARJAH**



Premiere Hotel se nachází ve městě Sharjah, jen pár kroků od pláže sousedícího hotelu Lou Lou Beach, kterou mohou hoteloví hosté zdarma využívat. Veřejná pláž je naproti přes místní komunikaci. Al Khan, necelé 3 km od centra města Sharjah s tržištěm. V dosahu je oblíbený park Khalidiya, muzea, obchodní centra. Centrum čtvrti Deira v Dubaji je vzdálené 10 km. Resort na požádání zajišťuje transfery z a na mezinárodní letiště v Dubaji vzdálené 15 km. Všech 86 klimatizovaných pokojů má vlastní koupelnu s WC, satelitní TV, Wi-Fi připojení (za poplatek), minibar, trezor, vysoušeč vlasů a psací stůl. Některé pokoje mají posezení s pohovkou. Hotel má venkovní bazén, fitness centrum, posilovnu, lehátka na terase a zahrát si můžete kulečnick a stolní tenis. Personál nepřetržitě otevřené recepce vám ochotně pomůže zorganizovat výlety po okolí a využít lze také bezplatné parkování a službu půjčení auta nebo jízdních kol. Hlavní hotelová restaurace The Canary Restaurant podává mezinárodní a regionální kuchyni, přičemž stravování probíhá formou bufetu. Dále můžete navštívit bar u bazénu, kavárnu Café Premiere či Premiere Tea Garden, kde se připravují teplé nápoje a lehké občerstvení.

### Aktuální počasí

°C

°C

### Informace o hotelu

Kavárna

Denní bar

Parkování zdarma

Plavecký bazén

Fitness

Půjčovna kol

Pláž

Restaurace

### Informace o pokojích

WC na pokoji

Koupelna na pokoji

Satelitní TV

Minibar

Klimatizace

Fén

Trezor

WIFI

## Zajímavá místa v okolí

Název	Vzdálenost od hotelu
LETIŠTĚ V DUBAJI	9,7 km
LETIŠTĚ ABU DHABI	123,5 km
AL AIN	130,2 km