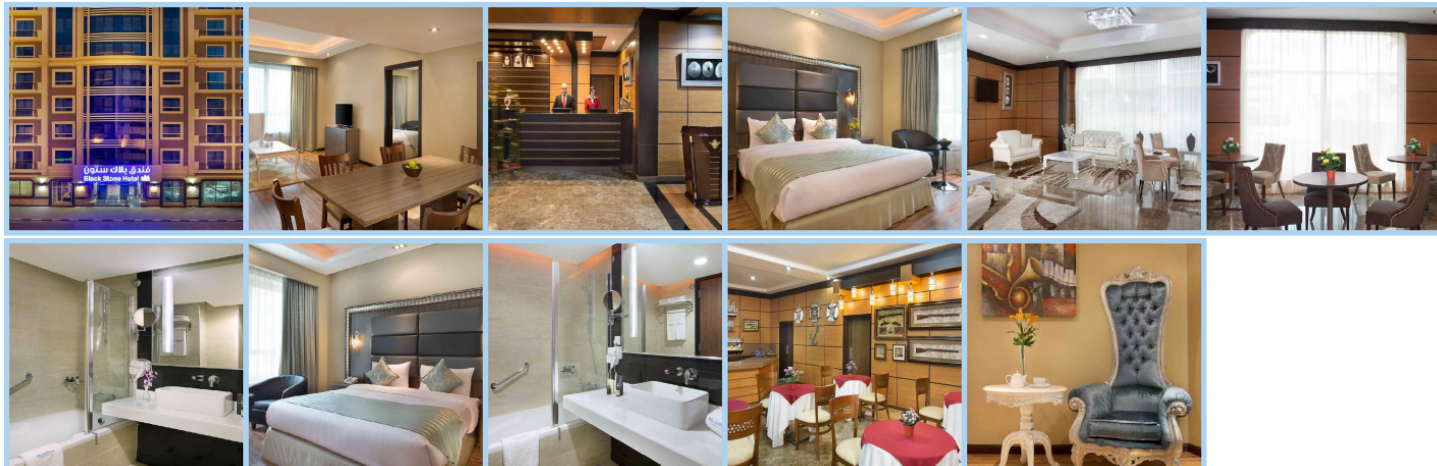


BLUE BAY BLACK STONE HOTEL ****

Destinace: Emiráty - DUBAI



Black Stone Hotel se nachází v obchodním centru Dubaje, 5 minut chůze od stanice metra Rigga. Mezinárodní letiště Dubaj a dubajské výstaviště jsou od hotelu vzdálené 10 minut jízdy. Všechny pokoje hotelu jsou klimatizované a vybavené minibarem a TV s plochou obrazovkou, na které můžete využívat i satelitní programy. Pokoje disponují vlastní koupelnou, kde naleznete vanu se sprchou a fén. Využívat můžete i satelitní programy. Black Stone Hotel disponuje fitness centrem. Zázemí zahrnuje také úschovnu zavazadel a modlitebnu. Restaurace The Main v lobby podává snídani formou bufetu a širokou nabídku pokrmů z celého světa. Hotel je vzdálený 5 km od stanice metra World Trade Centre i od dubajského výstaviště a kongresového centra. Na mezinárodní letiště Dubaj je to 4 km a hotel nabízí také neplacené parkoviště.

Aktuální počasí

25 °C

27 °C

Informace o hotelu

Kavárna

Salonek

Sekretářské služby

Parkoviště v dosahu

Masáže

Fitness

Restaurace

Internet lobby

Informace o pokoji

WC na pokoji

Koupelna na pokoji

TV

Satelitní TV

Minibar

Klimatizace

Fén

Trezor

WIFI

Zajímavá místa v okolí

Název	Vzdálenost od hotelu
LETIŠTĚ V DUBAJI	4,6 km
BURJ KHALIFA - NEJVYŠŠÍ BUDOVA SVĚTA	8,7 km
LETIŠTĚ ABU DHABI	113,4 km
AL AIN	123,3 km